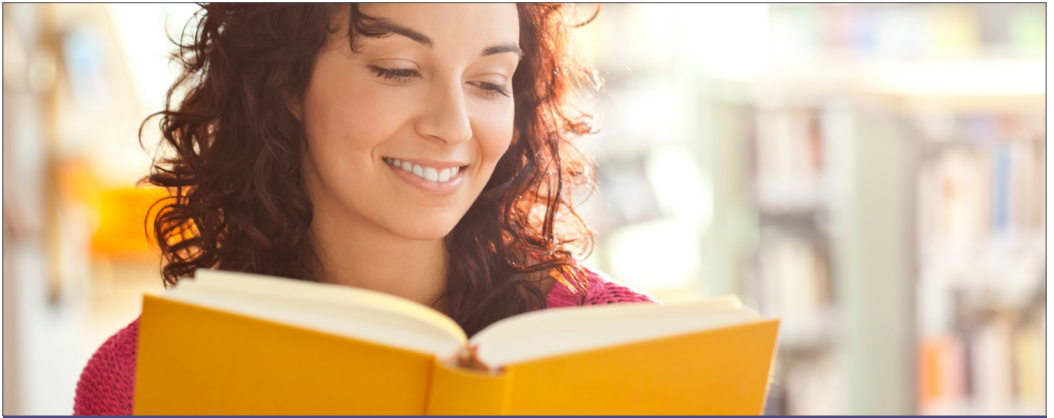




GEMEINDEBÜCHEREI  
HIDDENHAUSEN



# Herzlich willkommen

Dieses Heft ist in Leichter Sprache geschrieben.



[www.buecherei-hiddenhausen.de](http://www.buecherei-hiddenhausen.de)

# Gemeinde-Bücherei

Die Gemeinde-Bücherei Hiddenhausen ist für alle Menschen da.

Alle sind herzlich willkommen.

In der Gemeindebücherei Hiddenhausen gibt es viele Bücher und andere Sachen.

Es gibt aber noch viel mehr als Bücher.

Man kann in der Bücherei ganz viel machen.

Das soll in diesem Heft erklärt werden.

## Wo ist die Bücherei?

Sie ist im „Haus des Bürgers“ am Rathausplatz 15 in Lippinghausen.

Es gibt einen Aufzug.



# Öffnungs-Zeiten

Montag	<b>Geschlossen</b>
Dienstag	12.30 bis 18 Uhr
Mittwoch	10 bis 15 Uhr
Donnerstag	12.30 bis 18 Uhr
Freitag	10 bis 13 Uhr und 14 bis 18 Uhr
Samstag	<b>Geschlossen</b>
Sonntag	<b>Geschlossen</b>



# Medien

## Die Bücherei hat viele Sachen zum Ausleihen.

Die Sachen zum Ausleihen heißen Medien.

Zum Ausleihen brauchen Sie einen Bücherei-Ausweis.

Die Medien können Sie mitnehmen.

Die Medien geben Sie später wieder zurück.

## Was kann man ausleihen?

- Bücher für Erwachsene und für Kinder
- Hör-Bücher
- Musik-CDs
- Filme auf DVD
- Spiele
- Zeit-Schriften
- Medien zum Lernen von Sprachen
- Tonies
- E-Reader



## Was ist ein E-Reader?

Das ist ein Gerät mit dem man elektronische Bücher lesen kann.

Die Bücher heißen E-Bücher.

Die E-Bücher sind nicht auf Papier gedruckt.

Das Gerät zeigt diese Bücher auf einem kleinen Bildschirm an.

# E-Medien

E-Medien sind besondere Medien.

E-Medien sind elektronische Medien.

E-Medien kann man auch ausleihen.

## Wo leiht man die E-Medien?

E-Medien leihen Sie über das Internet.

Die Homepage heißt Onleihe OWL.

[www.onleiheowl.de](http://www.onleiheowl.de)

## In der Onleihe OWL gibt es diese Symbole:

- Bücher heißen E-Books
- Hör-Bücher heißen E-Audio
- Filme heißen E-Video
- Zeitungen und Zeitschriften heißen E-Paper.

## Wie kann ich E-Medien ausleihen?

E-Medien leihen Sie auf einem Computer oder auf einem Handy aus.

Sie brauchen zum Ausleihen den Bücherei-Ausweis.

E-Medien müssen Sie nicht zurück geben.

E-Medien gehen nach Ende der Ausleihzeit nicht mehr.

# Bücherei-Besuch

## In der Bücherei dürfen Sie:

- an einem Computer arbeiten
- im Internet surfen
- Schach spielen
- Zeitungen und Bücher lesen
- Zeit-Schriften lesen
- Kaffee trinken
- Veranstaltungen besuchen
- Menschen treffen

Wenn Sie etwas mitnehmen möchten,  
brauchen Sie einen Bücherei-Ausweis.





# Anmeldung

## Für den Bücherei-Ausweis brauchen wir von Ihnen

- Ihren Personal-Ausweis
- oder Ihren Reise-Pass und eine Melde-Bescheinigung. Eine Melde-Bescheinigung bekommen Sie im Rathaus.

## Was müssen Kinder mitbringen?

Für einen Bücherei-Ausweis brauchen Kinder und Jugendliche die Erlaubnis ihrer Eltern.

## Gibt es eine gesetzliche Betreuung?

Dann gibt diese Person die Erlaubnis.

Die Erlaubnis müssen Sie auf einem Papier mitbringen.

## Was kostet das?

Erwachsene bezahlen einen Beitrag.

Für ein Jahr kostet das 10 Euro.

Dann können Sie in dem Jahr so viel ausleihen, wie Sie möchten.

## Gibt es eine Ermäßigung?

Manchmal gibt es Ermäßigung.

Dann sind es 5 Euro für ein Jahr.

Fragen Sie unsere Mitarbeiter.

**Für Kinder kostet das Ausleihen kein Geld.**



# Ausleihen

**Sie haben Ihren Jahres-Beitrag bezahlt?**

Dann können Sie viele Medien ausleihen.

**Wie lange kann ich die Medien ausleihen?**

Sie dürfen die Medien 4 Wochen behalten.

Das nennt man Leih-Frist.

**Beim Ausleihen bekommen Sie einen Zettel.**

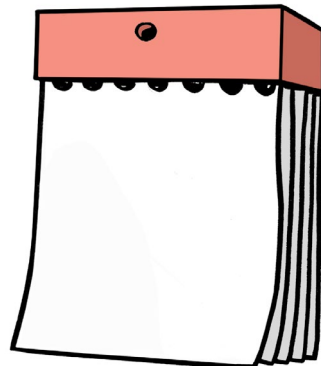
Auf dem Zettel steht der genaue Abgabe-Tag.

Auf dem Zettel steht, was Sie ausgeliehen haben.

**Die ausgeliehenen Medien dürfen Sie**

**NICHT jemandem anderen geben.**

Möchte jemand ein Buch oder eine CD haben,  
muss er selbst in die Bücherei gehen.



# Rückgabe

## **Geben Sie die Medien rechtzeitig zurück.**

Wenn Sie die Medien zu spät abgeben,  
kostet das Geld.

Es wird jede Woche mehr Geld.

Das nennt man Gebühren.

## **Und wenn Sie die Medien viel zu spät zurück geben, schreiben wir Ihnen einen Brief.**

Das ist ein Mahn-Brief.

Dann müssen Sie eine Gebühr  
für den Mahn-Brief bezahlen.

Alle Gebühren stehen in der Liste am Ende des Heftes.  
Sie können auch unsere Mitarbeiter fragen.

## **Verlieren Sie keine Medien.**

### **Machen Sie Medien nicht kaputt.**

Sonst müssen Sie Geld bezahlen.

Wir müssen dann das Buch oder die CD neu kaufen.

## **Bitte behandeln Sie die Medien gut.**

Sachen in Büchern unterstreichen ist verboten.

# Verlängerung

## Kann ich die Medien auch länger behalten?

Sie können die Medien verlängern.

Dann haben Sie die Medien noch einmal für 4 Wochen.

Sie können 2-mal verlängern.

## Wie kann ich verlängern?

Sie können in die Bücherei kommen.

Sie können anrufen, wenn die Bücherei offen ist.

Die Telefon-Nummer ist: 0 52 21 / 96 41 20.

Sie sprechen dann mit einer Mitarbeiterin.

Sie können die Leih-Frist auch am Computer verlängern.

Das machen Sie auf der Homepage:

[www.buecherei-hiddenhausen.de](http://www.buecherei-hiddenhausen.de)

## Wann kann ich NICHT verlängern?

Manchmal will jemand anderes das ausgeliehene Buch.

Er hat dann das Buch für sich vor-bestellt.

Dann können Sie nicht verlängern.



# Katalog

## Wie kann ich Medien suchen?

Kommen Sie an die Information.  
Wir helfen Ihnen gerne bei allen Fragen.

## Wie kann ich Medien zu Hause suchen?

Gehen Sie ins Internet auf die Internet-Seite:  
[www.buecherei-hiddenhausen.de](http://www.buecherei-hiddenhausen.de)

Auf der Internet-Seite kann man  
nach Büchern und Medien suchen.

Auf der Internet-Seite ist alles in schwerer Sprache.



The screenshot shows the website for Gemeindebücherei Hiddenhausen. At the top left is the logo, a stylized 'M' made of blue and yellow waves, followed by the text 'GEMEINDEBÜCHEREI HIDDENHAUSEN'. In the top right corner, there is a link to 'anmelden'. Below the header is a navigation menu with items: 'Willkommen', 'Suche', 'Mein Konto', 'Termine', 'Aktuelles', 'Kita & Schule', 'Für Kinder', and 'Info & Kontakt'. A search icon is also present. The main content area is titled 'OPAC Profi-Recherche' and includes a breadcrumb trail 'Suche > OPAC Profi-Recherche'. The page is divided into two columns. The left column, 'Erweiterte Suche', contains a search input field labeled 'Sucheingabe' with a dropdown menu for 'Stichwort'. Below it are three rows of search criteria: 'und Titel' and 'und Verfasser', each with a dropdown menu and an input field. A 'Zur Hilfe' link is located to the right of the search input. The right column, 'Erwerbungsanschlag', contains a paragraph of text: 'Wir kaufen wöchentlich neue Bücher und andere Medien ein. Falls Sie ein Buch oder ein gesuchtes Thema weder im Katalog noch bei den e-Medien im Verbund Onleihe OWL gefunden haben, schreiben Sie uns. Senden Sie Ihren Wunsch an uns: buch(at)hiddenhausen.de'. At the bottom right of this column is the library's logo and name.

# Vor-Bestellung

## Warum finde ich etwas nicht?

Es kann sein, dass die Sache ausgeliehen ist.

Fragen Sie eine Mitarbeiterin,  
wenn Sie etwas nicht finden.

## Wie kann ich ein Buch bekommen, das ausgeliehen ist?

Sie können das Buch vorbestellen.

Alle Medien können vorbestellt werden.

## Wann bekomme ich das vor-bestellte Buch?

Wenn die andere Person das Buch zurück gebracht hat,  
steht es für Sie bereit.

Niemand sonst bekommt dann das Buch.

Wir schicken Ihnen einen Brief.

Dann holen Sie das Buch ab.

## Diese Vor-Bestellung kostet eine Gebühr.

Das kostet 1 Euro.

# Internet

In der Bücherei gibt es Computer.  
Damit können Sie ins Internet.  
Sie können auch etwas ausdrucken.



In der Bücherei gibt es W-LAN.  
Das Passwort bekommen Sie von einer Mitarbeiterin.  
Das kostet nichts.

**Diese Internet-Seiten darf man in der Bücherei  
NICHT benutzen.**

## Zum Beispiel

- Seiten, die gegen das Gesetz verstoßen.
- Seiten, die Bilder oder Filme von nackten Menschen zeigen.  
Solche Bilder oder Filme nennt man Pornos.

# Kopieren und Drucken

Sie können in der Bücherei kopieren und drucken.  
Kopieren und Drucken kostet Geld.  
Die Preise stehen in der Preis-Liste.



# Verhalten

## **Alle nehmen Rücksicht aufeinander.**

Wir helfen uns gegenseitig und nehmen uns nichts weg.



## **Sie dürfen in der Bücherei nicht essen oder trinken.**

Wer isst und trinkt kann Bücher oder andere Medien kaputt oder dreckig machen.

## **Sie dürfen in der Bücherei nicht rauchen.**

Rauchen stört andere Besucher.

## **Sie dürfen keine Tiere mitbringen.**

## **Wollen Sie etwas mitnehmen?**

Dann müssen Sie mit unseren Mitarbeitern sprechen.

Wenn jemand ohne zu fragen etwas mitnimmt, ist er ein Dieb.

Dann müssen wir die Polizei rufen.

## **Wer sich nicht an die Regeln hält, bekommt Haus-Verbot.**

Dann darf diese Person nicht mehr die Bücherei besuchen.

Diese Person darf auch nichts mehr ausleihen.

# Preise

## In der Bücherei heißen die Preise Gebühren.

Ausleih-Gebühr für Erwachsene:

Jahres-Gebühr für eine Person	10 Euro
Monats-Gebühr für eine Person	2 Euro

Ermäßigte Jahres-Gebühr für Personen mit Berechtigungsschein	5 Euro
Für Schüler, Studenten und Andere	5 Euro

Kinder und Jugendliche haben keine Ausleih-Gebühr.

Gebühr für Kopien jede Seite	15 Cent
---------------------------------	---------

Gebühr für das Ausdrucken auf dem Drucker Jede Seite	5 Cent
---	--------

Gebühr für den 2. Bücherei-Ausweis	2,50 Euro
------------------------------------	-----------



## Gebühren bei Verspätung

Es kostet Geld,

- wenn Sie die Medien zu spät abgeben,
- wenn Sie die Medien zu spät verlängern.

Das kostet für jede Sache und für jede Woche 1 Euro

Briefe kosten auch Geld.

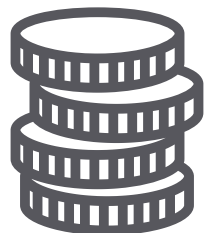
Der erste Brief kostet 1 Euro

Alle anderen Briefe 2,50 Euro

**Wenn Sie Medien kaputt machen,  
dann müssen Sie Geld bezahlen.**

**Wenn Sie Medien verlieren,  
dann müssen Sie Geld bezahlen.**

Die Mitarbeiterin in der Bücherei kennt alle Preise.  
Es gibt auch eine Preis-Liste in der Bücherei.



# Daten-Schutz

**Für das Ausleihen brauchen wir Ihre Daten.**

In schwerer Sprache heißt das personen-bezogene Daten.

## **Wir speichern**

- Ihren Namen
- Ihren Geburtstag
- Ihre Anschrift
- Ihre Telefon-Nummer
- Ihre E-Mail

Bei einem Kind speichern wir auch den Namen der Eltern.

Wenn Sie uns eine E-Mail schreiben,  
haben wir von Ihnen auch Daten.

Die E-Mail löschen wir später wieder.


## **Sie haben ein Recht auf Daten-Schutz**

Sie können immer einen Ausdruck mit Ihren Daten bekommen.

Ihre Daten sind bei uns sicher.

Wir speichern sie in unserer Datenbank im Computer.

Wir geben die Daten nicht an Andere weiter.



Im Computer wird nicht gespeichert,  
was Sie früher ausgeliehen haben.

Wir löschen Ihre Daten, wenn Sie das möchten.  
Das müssen Sie uns sagen.  
Dann können Sie aber nichts mehr ausleihen.

## **Beschwerden**

Wenn Sie denken, dass etwas nicht stimmt,  
können Sie sich beschweren.  
Das regelt das Gesetz.  
Dafür gibt es eine Aufsichts-Behörde in Düsseldorf.

## **Landesbeauftragte für Datenschutz und Informationssicherheit Nordrhein-Westfalen**

Kavalleriestraße 2-4  
40213 Düsseldorf

Telefon: 0211 38424-0  
Telefax: 0211 38424-10  
poststelle@ldi.nrw.de

Wir freuen uns über Ihren Besuch!  
Wir beantworten gern alle Fragen.

Gemeindebücherei Hiddenhausen  
im „Haus des Bürgers“  
Rathausplatz 15  
32120 Hiddenhausen – Lippinghausen



Telefon: 05221-964-120



Fax: 05221-296 90 90



e-Mail: [buch@hiddenhausen.de](mailto:buch@hiddenhausen.de)



Internet: [www.buecherei-hiddenhausen.de](http://www.buecherei-hiddenhausen.de)

Bildquelle:

© Lebenshilfe für Menschen mit geistiger Behinderung Bremen e.V.  
Illustrator Stefan Albers, Atelier Fleetinsel, 2013.

gefördert durch:

